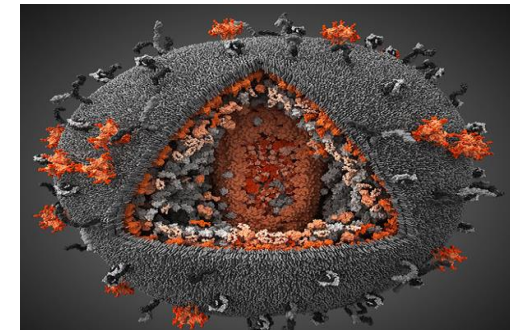
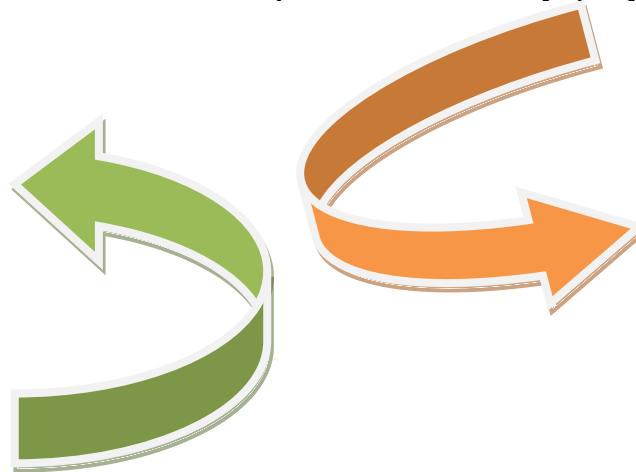
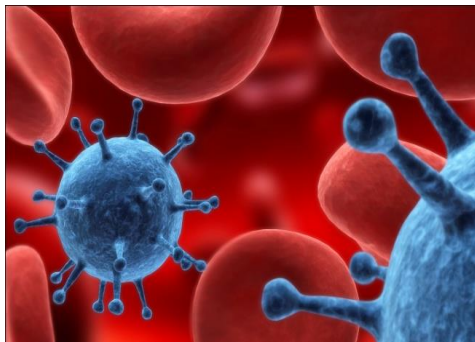


## Что такое ВИЧ и СПИД?

**ВИЧ** (Вirus Иммунодефицита Человека) — это вирус, который воздействует на иммунную систему организма. ВИЧ поражает определенные клетки иммунной системы (CD-4), защищающие организм от различных инфекций, и может вести к развитию СПИДа. Относится к подгруппе ретровирусов. В отличие от большинства других вирусов, генетическим материалом ретровируса является РНК, а не ДНК. ВИЧ внедряет свою РНК в ДНК клетки-хозяина, препятствуя тем самым нормальному функционированию клетки, превращая ее в фабрику по производству вируса, и разрушает её. Со временем вирус разрушает иммунную систему, и человек с разрушенной иммунной системой не может противостоять любым инфекциям заболеваниям, представляющим угрозу для жизни, в том числе и раку.

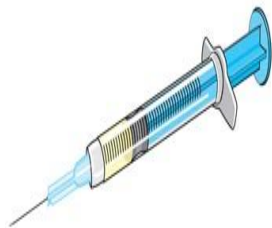


**СПИД** (Синдром Приобретённого Иммунодефицита) является последней стадией ВИЧ-заболевания. С момента проникновения вируса иммунодефицита в организм человека начинается многолетняя борьба иммунной системы с болезнью. Ослабление иммунной системы - **иммунодефицит** — происходит постепенно и зачастую незаметно для самого человека и окружающих. Иногда в течение достаточно долгого времени лишь по специальным анализам крови можно определить, насколько успешно организм борется с вирусом, и не пора ли начинать лечение. Врачи ставят диагноз «СПИД» на основе комплекса симптомов, которые включают снижение количества Т4-лимфоцитов до 200 клеток и появления вторичных заболеваний. Благодаря появлению комбинированной специфической противовирусной терапии стадия СПИДа **обратима**.

# Как можно заразиться ВИЧ?

## Кровь в кровь

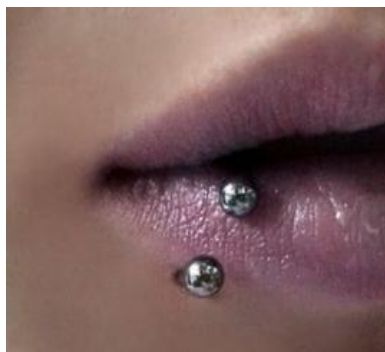
инъекции одним шприцем и/или иглой



переливание инфицированной крови



попадание крови зараженного человека через повреждения на коже  
или слизистых оболочках:



пирсинг



общие бритвы



татуировки не обработанным  
инструментом



зубные щётки



маникюрные щипчики



маникюрные ножницы

*При незащищенных половых контактах*



*Ребенку от матери во время:*



беременности



родов



кормления грудью

## **ВИЧ не передается:**

**при пользовании рабочими  
предметами  
(телефон, компьютер)**



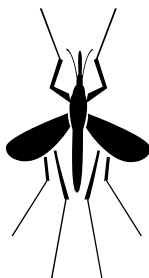
**через кашель или чихание**



**в бане и бассейне**



**через укусы насекомых**



**через рукопожатие и другие прикосновения**



**при пользовании бытовыми предметами (посудой, полотенцами, ванной)**



## **Как снизить риск инфицирования ВИЧ?**

### **Кровь в кровь:**

- использование индивидуальных стерильных игл и шприцев для инъекций;
- стерилизация оборудования для инъекций, пирсинга, татуировок;
- отказ от употребления наркотиков.

### **Половые контакты:**

- воздержание;
- постоянный ВИЧ-партнер, сохранение верности;
- использование презервативов.

### **От матери к ребенку:**

- профилактическое антиретровирусное лечение матери;
- кесарево сечение;
- искусственное вскармливание ребенка.

## **Основные проблемы семей, затронутых ВИЧ-инфекции**

### **Проблемы беременных:**

- Отказ от диспансерного наблюдения в ЖК и у инфекциониста
- Отказ от химиопрофилактики передачи ВИЧ ребенку (страх побочных реакций)
- Отказ от сотрудничества и, как следствие, несвоевременная выявляемость.

### **Проблемы семей, имеющих ВИЧ-инфицированных детей до 8 лет:**

- Отказ родителей от наблюдения и лечения детей (в том числе под влиянием СПИД-диссидентов)
- Пропуски в терапии детей (в связи с неадаптированностью родителей к собственному Дз или Дз детей).

### **Проблемы семей, имеющих ВИЧ-инфицированных подростков:**

- Отказ родителей сообщать диагноз ребенку
- Страх разглашения диагноза
- Страх за жизнь своего ребенка, за его будущее
- Срывы и отказ от лечения подростков.

## **Контактная информация**

*Свердловский областной центр  
СПИДа*

г. Екатеринбург, ул. Ясная, 46

**Телефон доверия**

**(343) 31-000-31**

**Официальный сайт ОЦ СПИД**

**WWW.LIVENIV.RU**